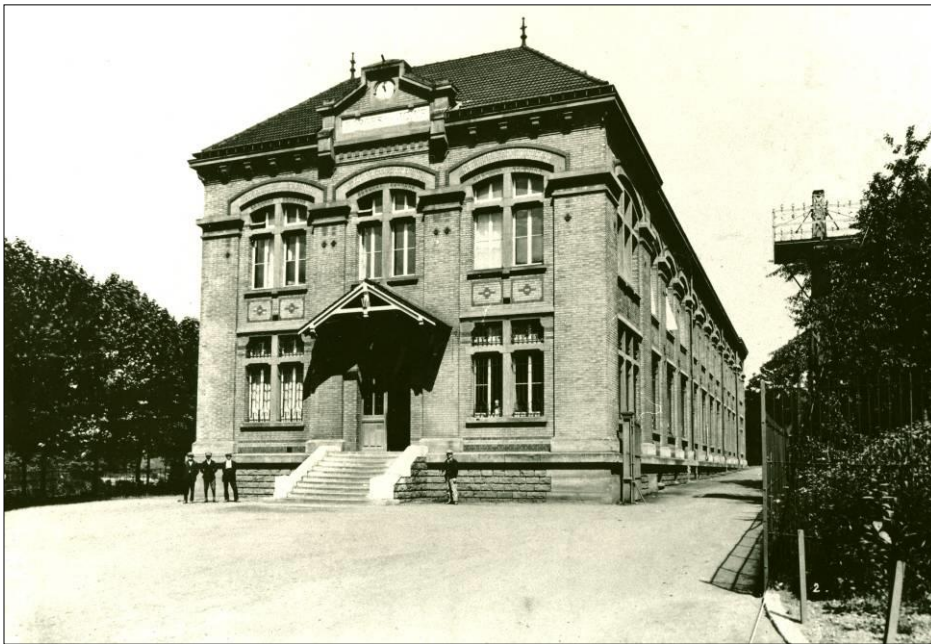


## Années 40 et 50 aux Grands Bureaux des Forges de Jœuf : souvenirs des employés des Services Administratifs

Avec la construction des Grands Bureaux, achevée en 1907 d'après les plans de l'architecte Henri Choret, la société " De Wendel & C<sup>ie</sup> " des Forges de Jœuf acquièrent une autonomie définitive à l'égard de l'administration de Hayange des " *Petits-fils de François de Wendel et Cie* ".

Le vaste bâtiment concentre la direction de l'usine, les services administratifs et le bureau d'études (à l'étage). Dans ces locaux chargés d'histoire, Albert Bosment pendant la Première Guerre et Henri Cesselin lors de la Seconde Guerre vont résister aux diktats de l'occupant et défendre avec intelligence et pugnacité les intérêts de la Maison De Wendel et la protection des nombreuses familles ouvrières de la cité dont ils ont la charge morale et matérielle.



Vue de la façade des Grands Bureaux des Forges de Jœuf au sortir de la Grande Guerre (cliché Prillot en 1923).

Au cours des quarante premières années d'existence de la structure, rares sont les clichés photographiques ne relevant pas de l'administration des Forges. Mais au lendemain du second conflit mondial, avec une certaine démocratisation de l'appareil photo personnel, un rare ensemble de documents familiaux nous remet en mémoire les visages d'un groupe d'employées

et d'employés et de leurs chefs de bureaux. Ils ne sont malheureusement pas tous identifiés et les lecteurs pourront peut-être nous aider à compléter les légendes des photos présentées.



Vue générale des Forges de Jœuf en 1947. Non visibles sur le cliché, les Grands Bureaux sont situés plus à gauche de la Division des Hauts Fourneaux qui domine le site de l'usine (archives A. et Y. Gillant).



*Geneviève  
le Bureau  
le 18.7.47*



Jeunes filles employées aux Grands Bureaux des Forges de Jœuf. Cliché de gauche : Yvonne Schummer encadrée par deux collègues. Cliché de droite et légende : trois demoiselles, dont la même Yvonne placée à droite, photographiées en juillet 1947 en haut de la volée d'escaliers menant à l'arrière du bâtiment des Grands Bureaux (archives A. et Y. Gillant).



Groupe d'employées des Grands Bureaux des Forges de Jœuf, posant sur les escaliers à l'arrière du bâtiment avec un supérieur hiérarchique (?)

Yvonne Schummer se tient à gauche au premier rang (cliché daté du 30 mai 1948, archives A. et Y. Gillant).

Souriantes à leur poste de travail vers 1948 : à droite Yvonne Schummer, future épouse d'André Gillant qu'elle épouse le 5 juin 1948, et Geneviève Duchez, future Mme Giacometti (archives A. et Y. Gillant).





Groupe du personnel placé sous les ordres de M. Georges Mangin, assis au centre sur la photo ci-contre et debout à gauche ci-dessous (clichés datés du 12 juillet 1956, archives A. et Y. Gillant).

Sur les deux clichés, on reconnaît (à gauche ci-dessus) Colette Weimerskirch devenue Madame Barbriot le 14 avril 1956, Claude Dumontier, debout au milieu portant chemise blanche et cravate, et Mme Yvonne Gillant-Schummer, placée sur la droite en chemisier blanc.

On peut détailler avec intérêt le matériel de bureau des années cinquante.



Deux groupes de jeunes femmes employées aux Grands Bureaux des Forges de Jœuf (clichés datés du 30 novembre 1957, archives A. et Y. Gillant).



Autre groupe du personnel des Grands Bureaux posant avec M. Georges Mangin, chef de bureau assis au centre (clichés non daté vers 1956/57, archives A. et Y. Gillant).