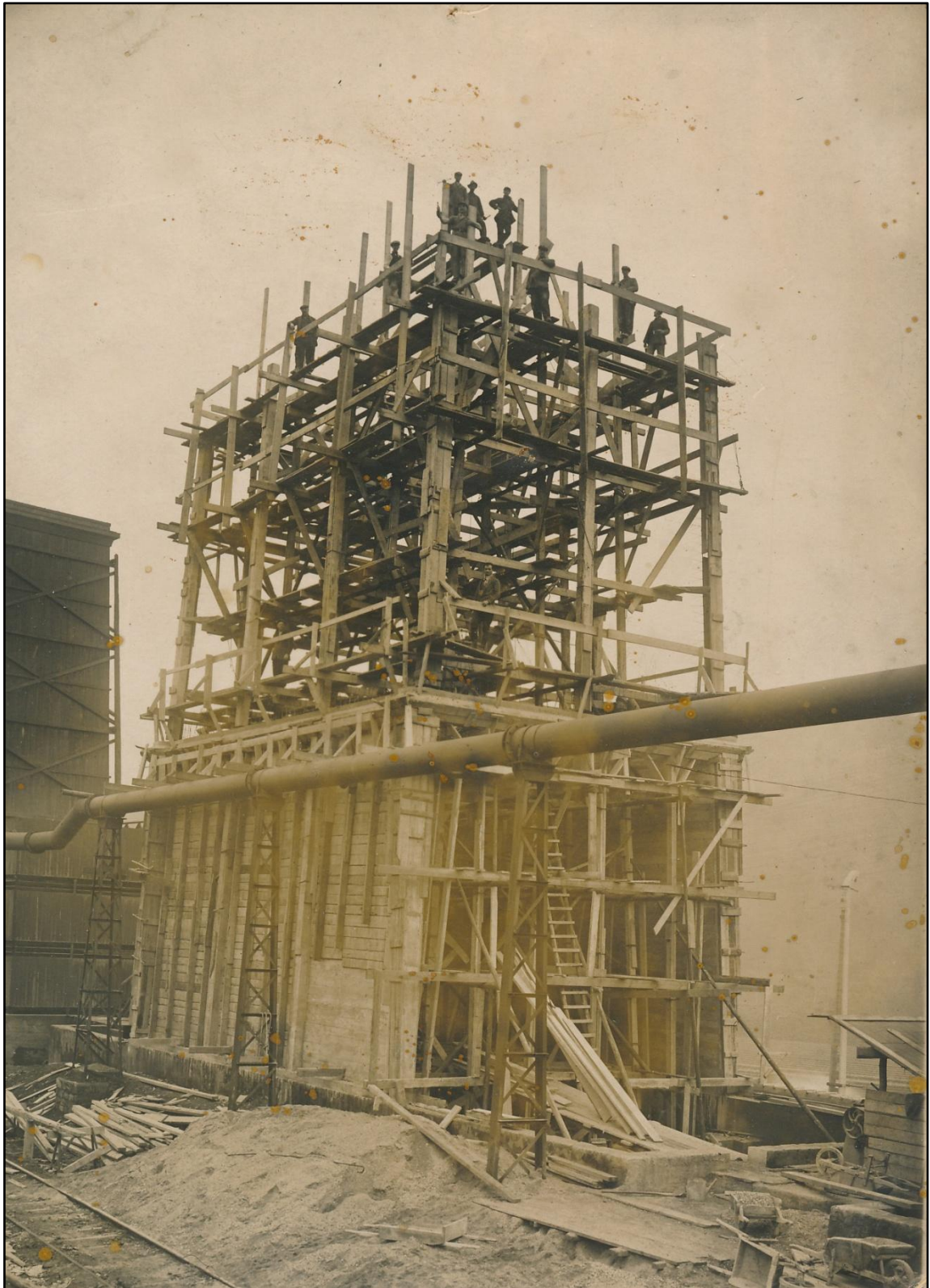


Construction d'une tour réfrigérante dans l'enceinte de l'usine de Jœuf



Tour réfrigérante S.C.A.M., édifée dans l'enceinte des Forges de Wendel à Jœuf par l'entreprise Chambert entre le 15 avril et le 12 juin 1930. (1)

Servant à refroidir les installations de l'aciérie ou des laminoirs, cette structure proche de ces services a été démolie à la fin des années 1960.

(1) Il s'agit vraisemblablement de l'Entreprise de travaux industriels Emmanuel Chambert existant 13 rue de la Ravinelle à Nancy dans les années 1920/1930.

